

NEW HEALTH 9000

STIMOLATORE DEL MICROCIRCOLO

PULSATING ELECTRO STATIC FIELD (PESF)



IL CAMPO ELETTROSTATICO

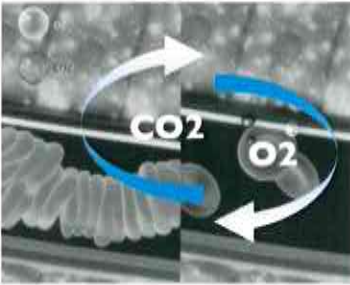
Un campo elettrico si crea tra il corpo e l'atmosfera circostante al caricamento di un'alta tensione sul corpo. Il campo produce effetti specifici sulla superficie del corpo causati da interazioni elettriche e biologiche a livello cellulare. In natura, la presenza di cariche elettrostatiche negative induce effetti benefici.

Cariche elettriche negative stimolano il processo autorigenerante delle cellule in vivo ed in vitro.

Oggi grazie ad un nuovo dispositivo NH9000 la tecnologia PESF è facilmente ed efficacemente applicabile ai pazienti grazie ad un materasso flessibile ionizzante.

NEWHEALTH 9000: COME FUNZIONA?

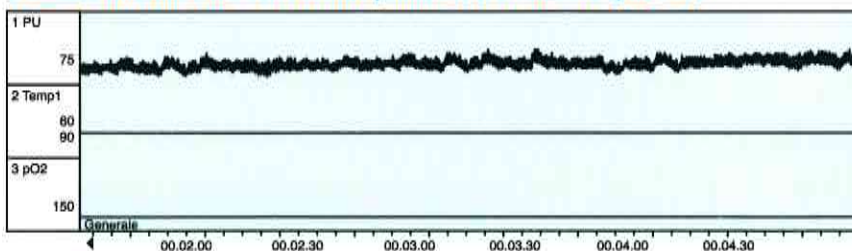
Il New Health 9000 è un generatore di cariche elettrostatiche ad alto potenziale (fino a 9 Kv) e bassissima intensità di corrente, in grado di sviluppare un campo elettrostatico sulla superficie del corpo mediante un materassino ionizzante. Il campo avvolge completamente il soggetto, sollecita i minerali nel sangue e forma uno strato spesso di ioni negativi intorno al corpo che va a ripristinare la carica superficiale dei globuli rossi e che aiuta a normalizzare il pH ematico.



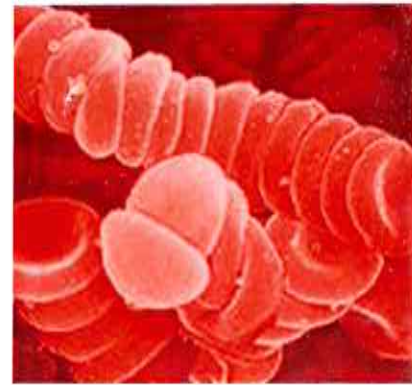
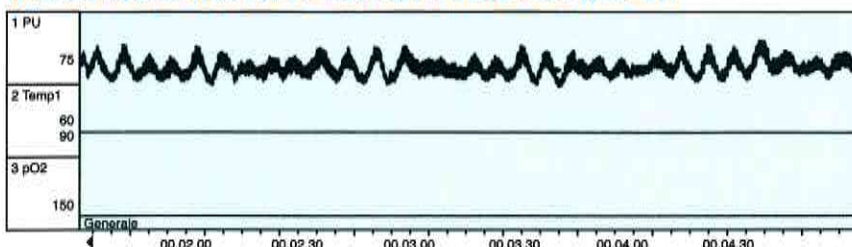
Le conseguenze di una normalizzazione del pH sono quindi un maggiore apporto di ossigeno ai tessuti, un aumento del metabolismo, una normalizzazione dell'equilibrio idrostatico ed il miglioramento della performance del microambiente interstiziale.

Oltre a ciò la stimolazione PESF attiva una contrazione delle pareti vasali con conseguente incremento di motilità vascolare del microcircolo come osservato grazie alle analisi tramite laserdoppler.

Tracciato flussimetrico con Periflux prima del trattamento (pO2=57)



Tracciato flussimetrico con Periflux dopo il trattamento (pO2=87)



L'aggregazione dei globuli rossi riduce la superficie libera di scambio delle membrane, ostacola la circolazione nei capillari e diminuisce il potenziale di apporto di ossigeno ai tessuti.



Tramite l'effetto anti-aggregante di New Health 9000, i globuli disaggregati hanno maggiore facilità di scorrimento nei capillari e l'apporto di ossigeno ai tessuti viene in tal modo favorito.

CARATTERISTICHE DELLA TERAPIA PESF

La biostimolazione ottenuta con i campi PESF è assolutamente:

- impercettibile
- non invasiva
- di semplice applicazione
- senza effetti collaterali

L'efficacia della terapia elettrostatica è clinicamente evidente già dopo 10 applicazioni in molti casi di lesioni ulcerose.

Protocolli terapeutici validati per:

- ✓ aumento del metabolismo basale tramite 14 stimolazioni con segnale a potenza incrementale
- ✓ trattamento delle lesioni cutanee ulcerose
- ✓ miglioramento del recupero funzionale dopo intensa attività fisica
- ✓ stimolazione del microcircolo

VANTAGGI DELLA TERAPIA PESF

La terapia PESF migliora l'apporto di ossigeno nei tessuti e favorisce:

- ✓ l'aumento del "flow motion" con conseguente incremento del flusso microvascolare
- ✓ l'aumento della pressione medtranscutanea dell'ossigeno (PO₂)
- ✓ un significativo incremento del metabolismo a riposo

SPECIFICHE TECNICHE:

Tipo apparato: Terapia elettrostatica

Modello: NEWHEALTH 9000

Alimentazione: Tensione rete 230V/ 50Hz

Segnale d'uscita: Segnale sinusoidale a 50 Hz Max 9000V (rms)

Timer: 0-60 minuti con intervalli selezionabili di 10 min

Consumo: 25 W max

Peso: 12,4 Kg

Dimensioni: 35 x 24 x 50 cm

Certificazioni: apparato medicale di classe medica IIA secondo 93/42/CEE

BIBLIOGRAFIA

1. Resting metabolic rate incremented by pulsating electrostatic field (PESF) therapy By A. De Lorenzo, R. Martinoli, M.G. Carbonelli, G. Monteleone, N. Di Lorenzo and N. Di Daniele;
2. Protocollo per il trattamento del piede diabetico tramite applicazioni di campi elettrostatici pulsati (PESF) generati dallo strumento New Health 9000 – Ospedale di Penne.
3. Treatment effects and safety of static electricity therapy stimulators on patients with hypertension - Physical Therapy Department of Shanghai National People's Hospital By Dr. Chen, Men-hua et al;
4. Studio degli effetti del trattamento con New Health 9000 sul flusso ematico periferico in soggetti normopeso e con incremento ponderale – Dipartimento di neuroscienze facoltà di medicina e chirurgia dell'Università Studi di Napoli "Federico II";
5. Nuccitelli, R., Nuccitelli, P., Ramlatchan, S., Sanger, R., and Smith, P.J. 2008. Imaging the electric field associated with mouse and human skin wounds. Wound Repair Regen. 16;432-41

Distribuito da:



Akern Srl Via Lisbona, 32/34 - 50065 Pontassieve - FI
Phone: +39.055.8315658 - www.akern.com - akern@akern.com